

NUANCIER

Nuancier pour les portes, fenêtres et volets

Les références des teintes sont celles du nuancier RAL "classic"

Les teintes des portes, fenêtres et volets doivent être de finition mate de façon à éviter les phénomènes de brillance



Nuancier pour les portails et portillons en fers plats

Les références des teintes sont celles du nuancier RAL "classic"

Les teintes doivent être de finition mate ou satinée de façon à éviter les phénomènes de brillance



Nuancier pour les ferronneries, rampes d'escaliers et garde-corps

Les références des teintes sont celles du nuancier RAL "classic"

Les teintes doivent être de finition mate ou satinée de façon à éviter les phénomènes de brillance



EXEMPLES DE COMPOSITIONS COLORIMÉTRIQUES

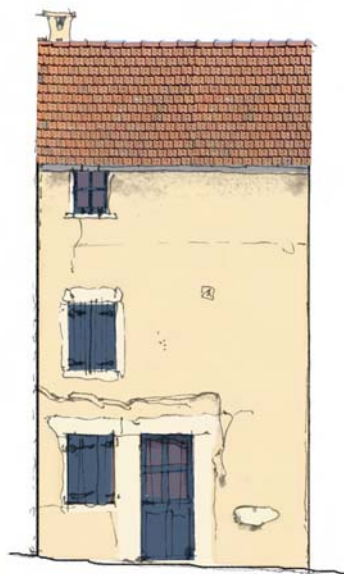
Exemple d'une maison de centre-bourg

L'enduit de parement vient mourir au nu des pierres d'encadrement qui sont laissées à l'état naturel. D'éventuels encadrements ne se justifient que s'ils existent sur une façade ancienne ou s'ils participent au caractère architectural de l'édifice. La teinte de l'encadrement est alors obtenue par éclaircissement de la teinte du parement.

Les teintes grises sont neutres et mettent en valeur la tonalité de l'enduit. Si le gris est utilisé sur les menuiseries et les volets, la porte d'entrée pourra être mise en valeur par une teinte plus soutenue. Menuiseries et volets sont de la même couleur, mais une valeur légèrement plus claire pourra être appliquée sur les menuiseries.



enduit de parement ton beige
porte, volets et fenêtres : RAL 3004
ou 3005, aspect mat ou satiné



enduit de parement ton beige
porte, volets et fenêtres : RAL 5007
ou 5024, aspect mat ou satiné



enduit de parement ton beige
porte, volets et fenêtres : RAL 7045
aspect mat ou satiné



enduit de parement ton beige
volets et fenêtres : RAL 7046 aspect
mat ou satiné
porte d'entrée : RAL 6003 aspect
mat ou satiné